

STIEBEL ELTRON

世创电能

可持续的绿色智能供暖应用

张海娜 | 2023年5月



STIEBEL ELTRON

世创电能

目录

01

绿色节能建筑应用

02

智能供暖系统应用

03

百年德企世创电能

01

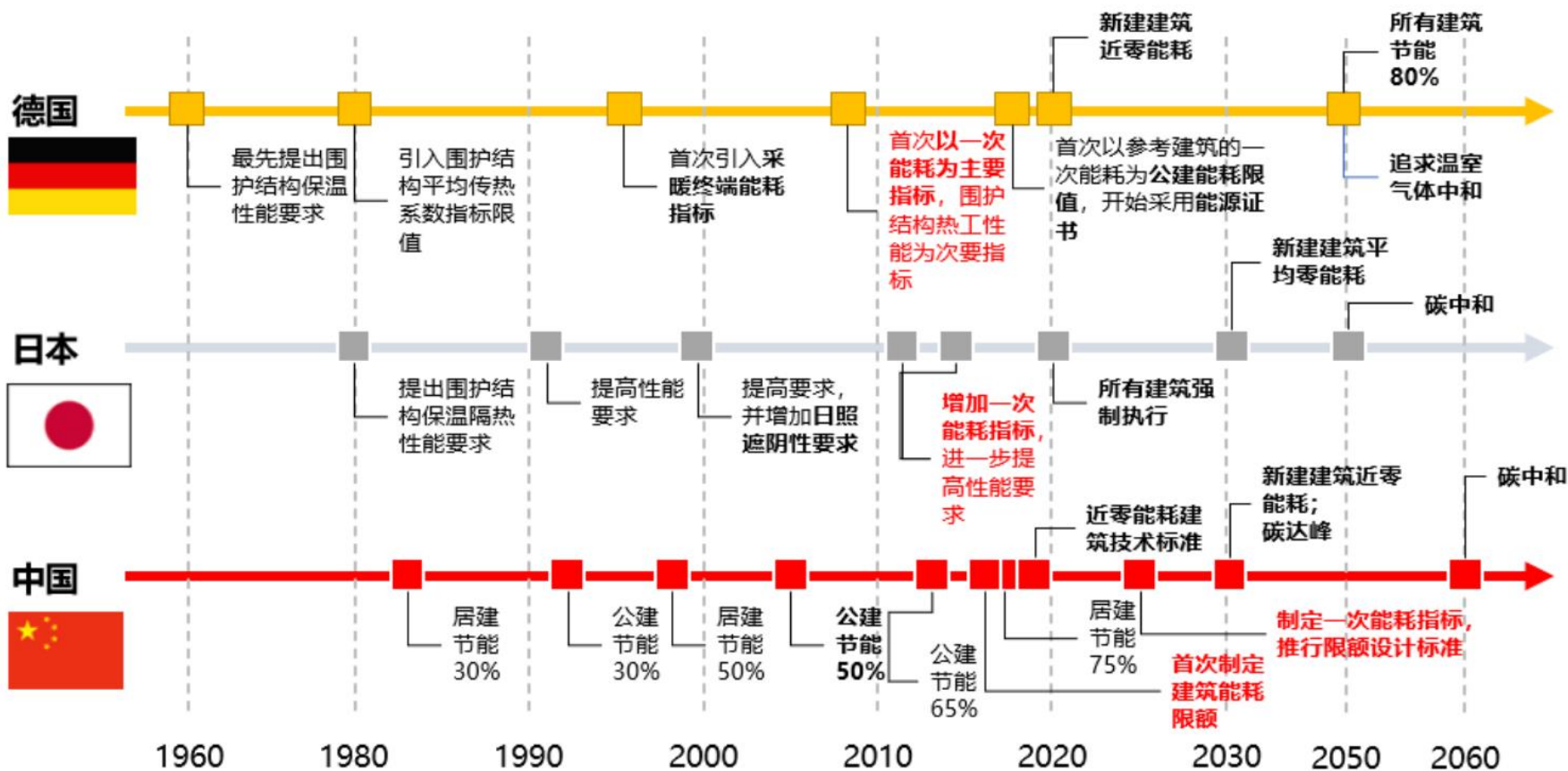
绿色节能建筑应用

Green energy efficient building applications



双碳背景与绿色节能建筑趋势

德日中三国节能建筑发展对比



全球第一栋被动房建筑 (1990, 阿姆施达特)

超低能耗建筑技术体系

超低能耗建筑技术体系

被动式



- 建筑本体节能措施
- 围护结构节能措施
- 建筑气密性控制措施
- 围护结构热桥控制措施

主动式

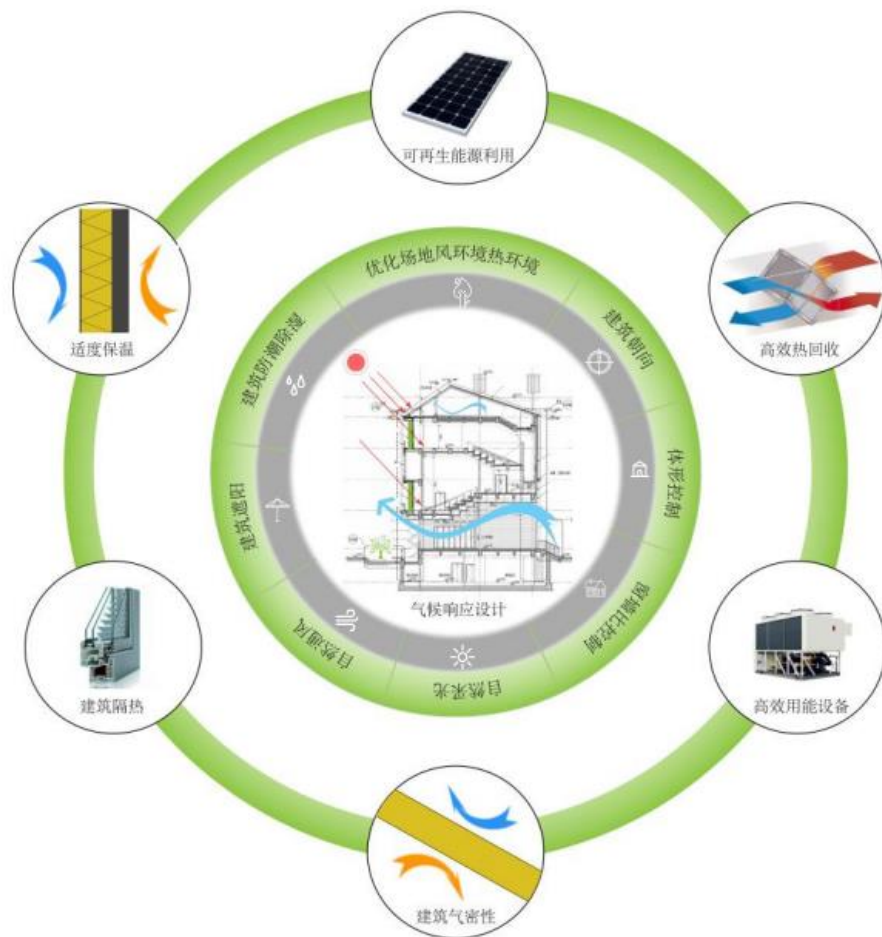


- 供暖空调与新风系统方案
- 电气节能方案
- 生活热水系统
- 能耗监测与控制

可再生能源



- 可再生能源应用方案



STIEBEL ELTRON

世创电能

百年德国企业 世创电能集团

Who's STIEBEL ELTRON



源自德国
Germany



始于1924
Since 1924



采暖 | 制冷 | 新风 | 热水
Heating | Cooling |
Ventilation | Hot Water



专注于绿色电能产品
Focus on green and
Home Comfort products

STIEBEL ELTRON

世创电能

世创电能集团

最早

1976年开始

是世界上最早研发和生产热泵企业之一

最大

2007年

建立了欧洲最大、最现代化的热泵制造基地



STIEBEL ELTRON
世创电能

世创电能集团

TOP
3

欧洲TOP3的热泵品牌

1/4

德国每4台安装的热泵
就有1台来自世创电能



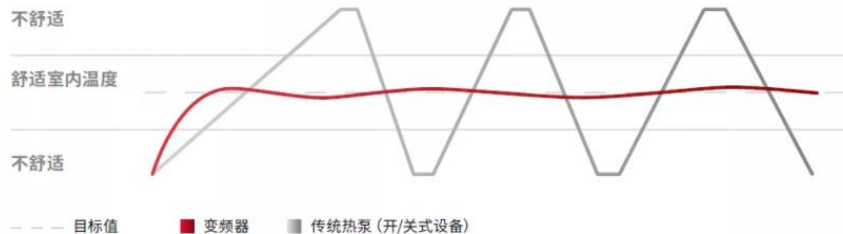
STIEBEL ELTRON

世创电能

专注可持续绿色智能供暖



变频技术与传统热泵技术相比



暖 - 高出水温度, -20°C依然保证65°C出水

稳: 优异的低温性能, COP最高达5.09

智: 智能除霜 双极防冻保护 极寒无忧

STIEBEL ELTRON

世创电能

客户认可 — 终身运行 安全可靠

4万+小时 40年

德国运行了40年的热泵



瑞士运行了38年的热泵



德国运行了34年的热泵



德国运行了39年的热泵



累计无故障运行41000小时

欧洲知名品牌，产品入选英国皇室白金汉宫

热泵与太阳能结合，打造零碳住宅区

太阳能+空气源/地源热泵

Lünen 德国北莱茵50年住宅区，9栋建筑，分布在3个街区

- › 变频技术
- › 智能调配热泵系统
- › 专业全面热泵系统规划

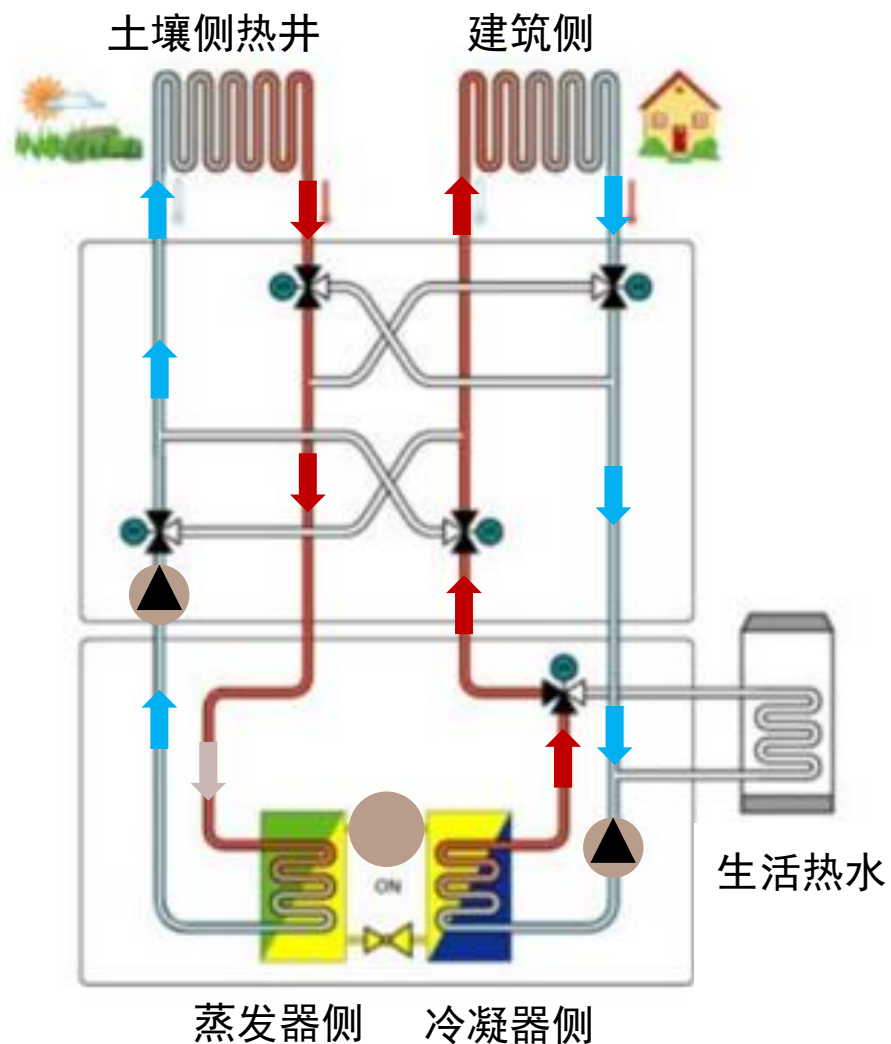


利用热泵打造整体环保生态理念

- › 与太阳能结合，实现自给自足
- › 供应制冷/制热/制热水
- › 供暖费用为之前的一半

地源热泵 可持续 智能高效

保证良好的供暖效果



- 三联供：制冷 制热 制热水
- 过渡季节被动制冷零能耗
- 夏季冷热回收加热生活热水 节能高效

STIEBEL ELTRON

世创电能

地源热泵与太阳能结合

整合多种再生能源 实现能源自给自足

世创电能自主研发热泵控制系统可以将太阳能、土壤能、空气能等多种方式连接起来作为热泵低位热源，与传统热泵相比，电力消耗夏季最大节省44%，冬季节省39%。



- › 德国 | 霍尔茨明登
- › 能源学院
- › 光伏发电供应+空气源热泵+地源热泵

STIEBEL ELTRON

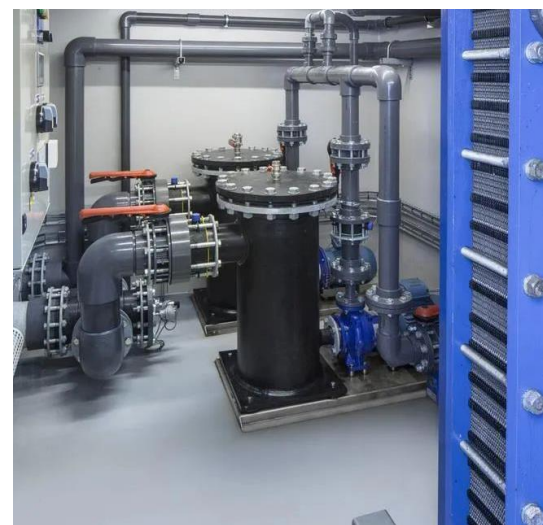
世创电能

可再生能源-海水源应用

出色能源效率 满足历史遗迹苛刻要求

英国最大的海水热泵系统。2014年英国能源效率和可再生能源奖评选中被评为“年度商业项目”，还获得了2014年英国“杰出可再生能源项目”奖。

- › 项目：普拉斯纽伊德庄园
- › 地点：威尔士，安格尔西
- › 面积：5000m²
- › 产品：世创电能地源/水源热泵4台



STIEBEL ELTRON

世创电能

空气源&光伏,打造未来赢“家”

太阳能光伏发电+空气源热泵

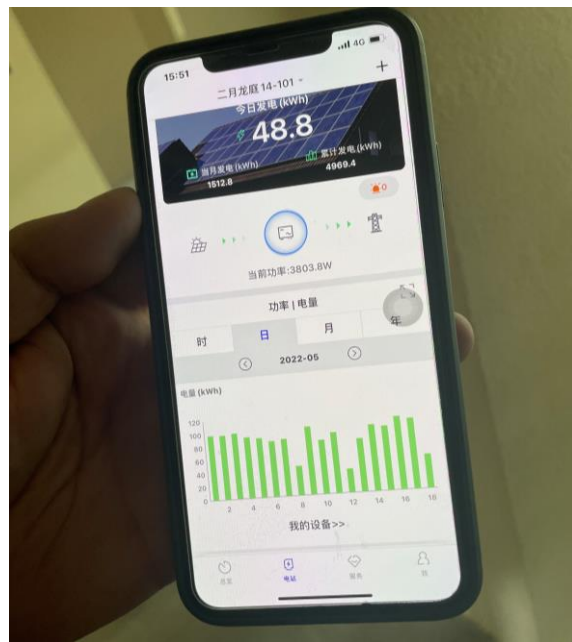
项目名称：银川二月龙庭太阳能供电热泵案例

› 项目地点：宁夏 | 银川

› 项目面积：460m²

› 实现功能：采暖|制冷|热水

› 使用产品：HPA-O 13 C Premium CN 2台



- › 银川 | 二月龙庭项目
- › 光伏发电供应+空气源热泵

世创电能热泵
银川 | 二月龙庭-太阳能供电热泵系统

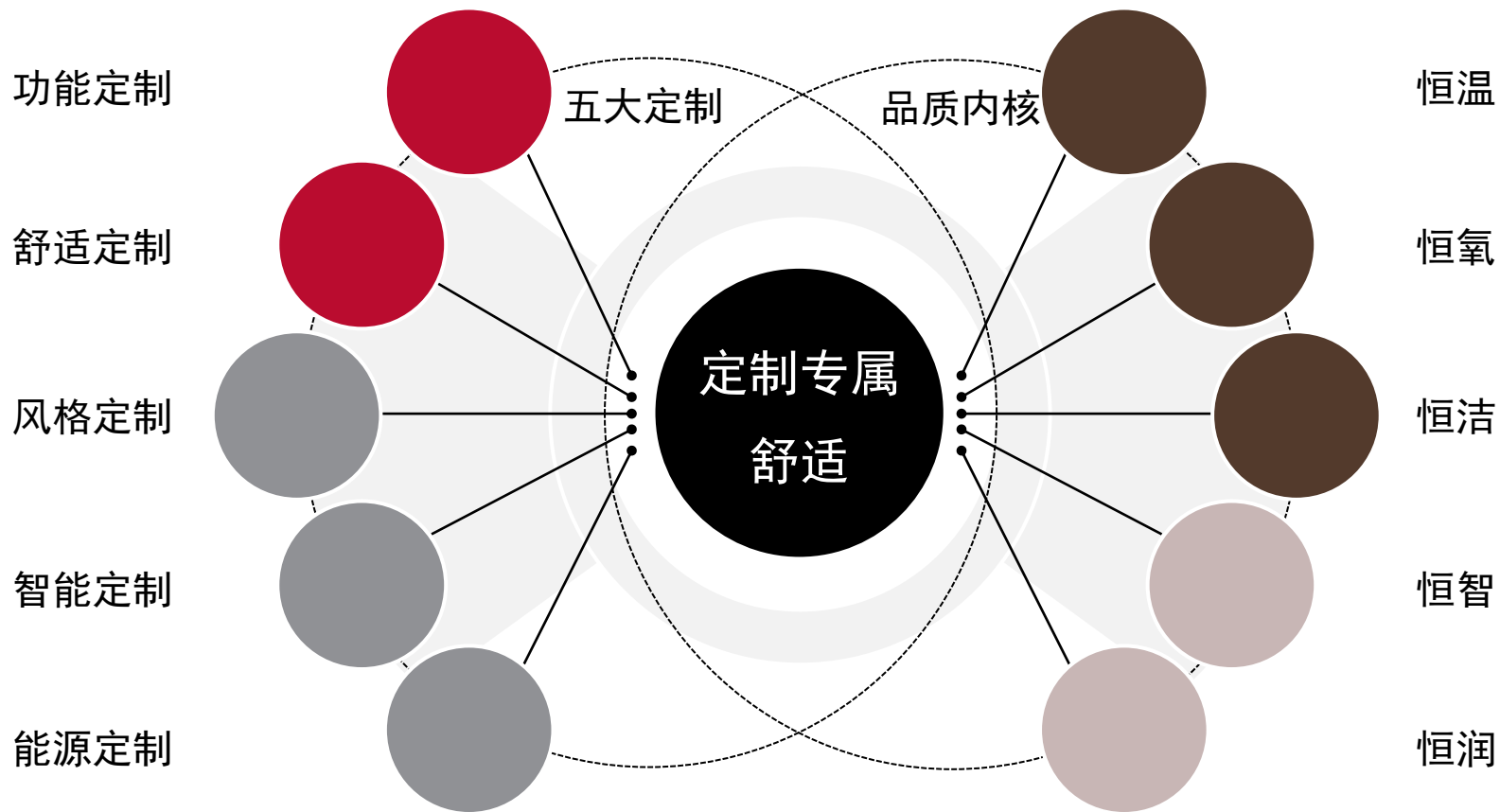
02

智能供暖系统项目应用 Intelligent heating system project applications



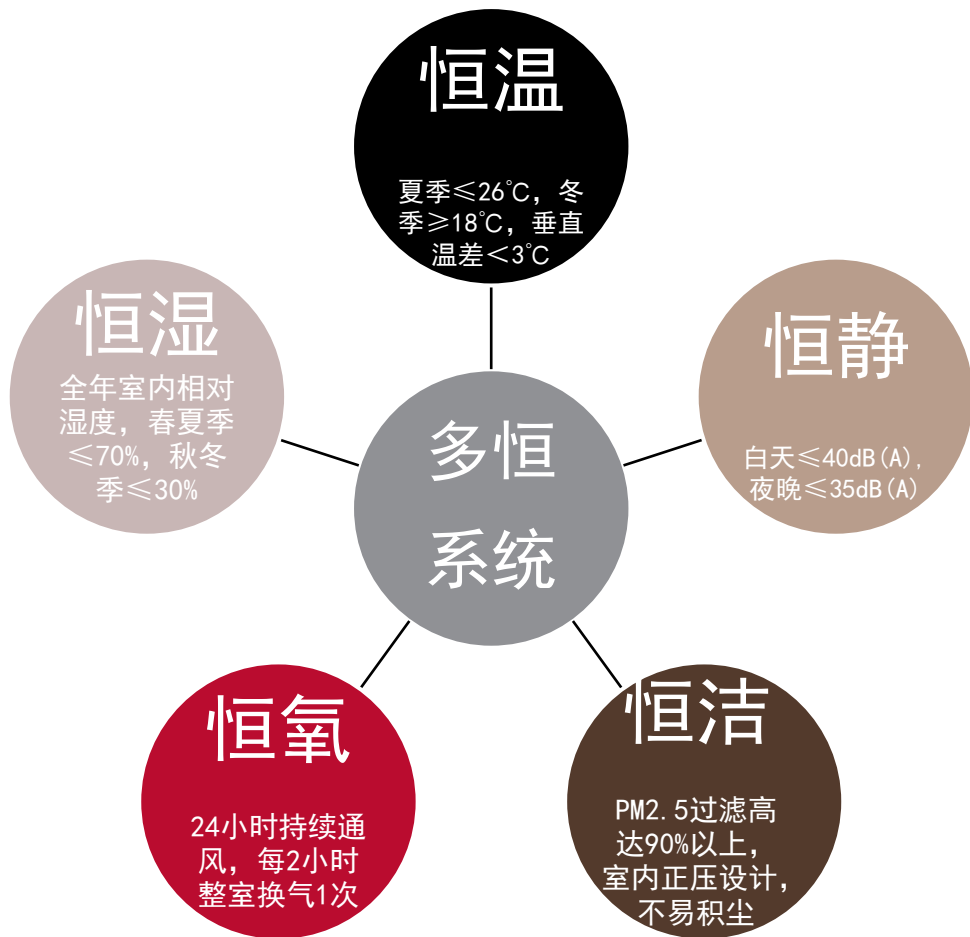
智能供暖系统

一户一案 一室一感



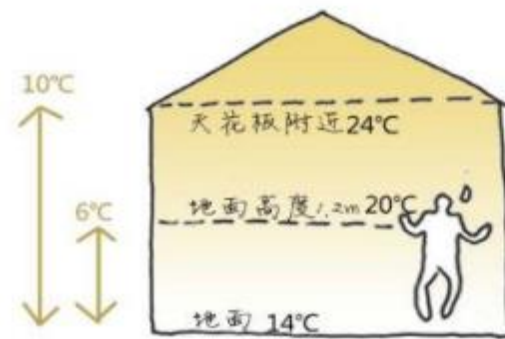
绿色智能供暖空间

以客户舒适度为核心定义的系统

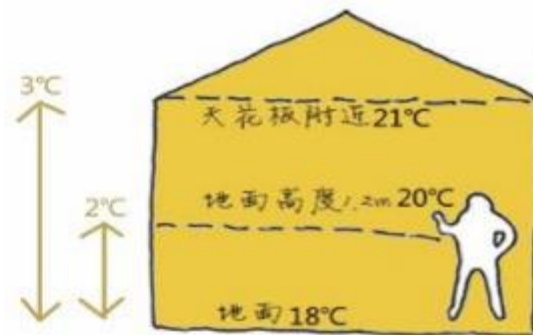


恒定健康
生活热水

一般住宅



高围护结构住宅



STIEBEL ELTRON

世创电能

绿色智能供暖的核心是什么？

优异的热泵主机&智能控制系统



温
优异低温性能



智
强大控制中枢



静
先进降噪技术



省
高效节能



暖
高出水温度

世创电能绿色智能舒适供暖专家

设备-系统-体系



世创电能室内气候方案 = (多种能源选择+多种空气处理+多种末端+智能集成) 自由组合

STIEBEL ELTRON

世创电能

复合能源组合应用

地源热泵&空气源热泵

- › 项目名称：云顶别墅
- › 项目地点：上海
- › 安装时间：2022
- › 建筑面积：600m²
- › 产品功能：为建筑提供采暖、制冷、新风、热水
- › 使用产品：空气源热泵 HPA-O 13 C Premium CN、地源热泵 HPG Plus CN、分布式新风 VLR 70、即热式热水器 EIH X Premium、即热式小厨宝 DHM6



STIEBEL ELTRON

世创电能

智能供暖 轻松应对极端严寒天气

空气源热泵 严寒无忧

- › 项目名称：大连红旗谷别墅
- › 项目地点：大连
- › 产品功能：为建筑提供采暖、制冷、热水
- › 产品优势：

变频+喷气增焐双保障，轻松应对极端天气

智能除霜，保证冬季热泵运行效率

双极防冻保护，严寒天气使用无忧



STIEBEL ELTRON

世创电能

世创电能恒温守护儿童健康

热泵在教育类项目的应用

项目名称：凤凰城幼儿园

- › 项目地点：济南
- › 建筑面积：6600m²
- › 使用产品：15台HPA-0 24 Trend CN
- › 为建筑提供采暖



项目名称：华夏幼儿园

- › 项目地点：济南
- › 建筑面积：3300m²
- › 使用产品：13台HPA-0 13 C Premium CN
- › 为建筑提供采暖

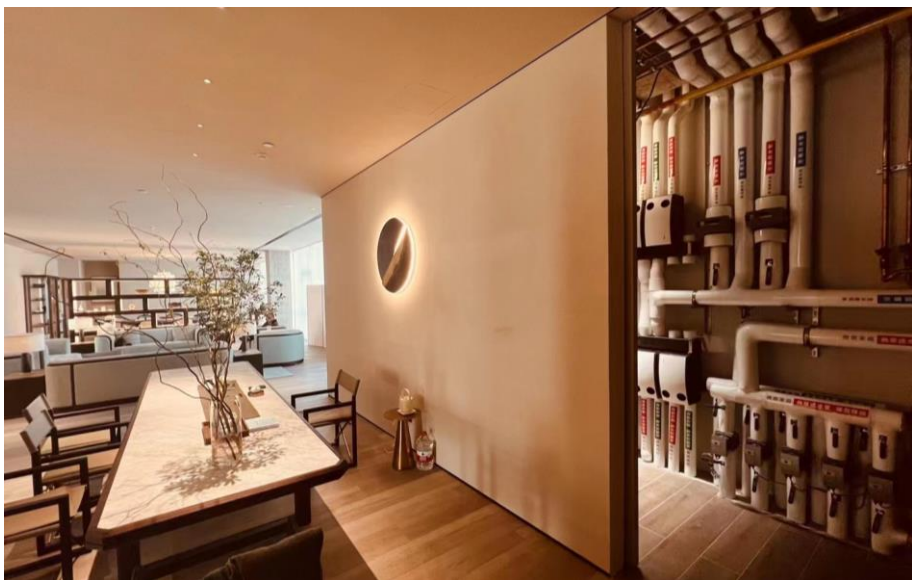
STIEBEL ELTRON

世创电能

世创电能打造高端会所

世创电能美学加持营造舒适的步入式生活美学空间

- › 项目名称：HOMMA生活馆
- › 项目地点：北京
- › 建筑面积：1200m²
- › 实现功能：采暖 | 制冷 | 热水
- › 使用产品：世创电能空气源热泵 4台



- › 项目名称：紫薇公馆
- › 项目地点：徐州
- › 建筑面积：500m²
- › 实现功能：采暖 | 制冷
- › 使用产品：世创电能空气源热泵 2台

STIEBEL ELTRON

世创电能

世创电能打造智能舒适医疗空间

满足医疗机构苛刻冷暖需求

- › 项目名称：医集屋医疗示范中心
- › 项目地点：宁夏 | 银川
- › 项目面积：1600m²
- › 安装时间：2022年
- › 实现功能：采暖 | 制冷 | 热水
- › 使用产品：世创电能空气源热泵 7台



世创电能热泵
银川 | 医集屋一站式医疗机构解决方案样板



科技创造舒适

可持续绿色智能供暖应用

被动房低能耗建筑



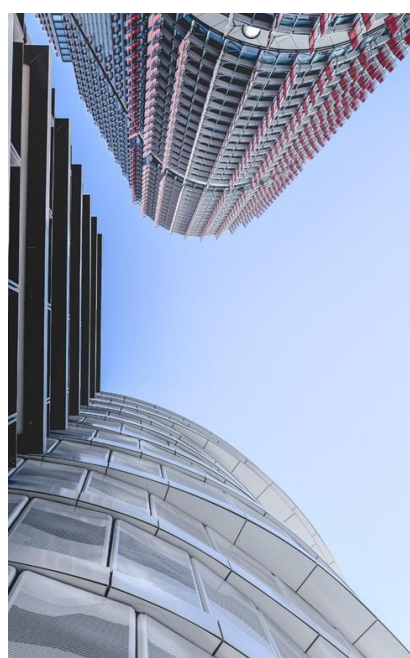
太阳能零碳住宅



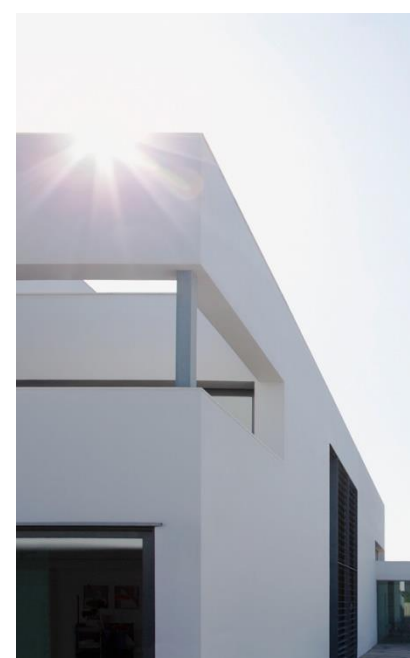
高端别墅多恒系统



平层住宅



商用建筑



03

世创电能国际集团

STIEBEL ELTRON Group



创新驱动发展 持续引领未来

Once a pioneer, always a visionary



开发和生产了第一台液
压即热式热水器 DH 18



凭借世界上第一台全电
子即热式热水器 DHE，
世创电能彻底改变了热
水市场并成为全球市场
领导者



在世创电能位于德国霍
尔茨明登的总部，建成
了屡获殊荣的培训交流
中心：能源学院



世创电能开始生产分布
式新风产品，扩展在新
风领域的产品组合



首款采用裸线加热和 4i
智能控制技术的单相紧
凑型即热式热水器问世，
可始终提供恒温热水

1924

1949

1976

1987

2007

2015

2015

2017

2020

2020

2021

成功故事的开始：
“ELTRON”公司在柏林
成立。Theodor Stiebel
博士开始制造他发明的
浸入式线圈热水加热器



作为最早的热泵制造商之
一，世创电能开始了于热
泵的开发和生产 - 至今仍
是该领域的创新领导者



世创电能建立了欧洲最大、
最现代化的热泵制造基地



世创电能凭借全球创新
DHE Connect - 第一款具
有 WLAN 和蓝牙功能的即
热式热水器，为行业树立
了标杆



升级的热泵产品，出水温
度可达 75°C，满足一切
供暖系统的需求



带有热回收功能的
自动新风产品，适
用于学校和幼儿园
等公共场所，始终
保持新鲜和健康的
空气



全球架构

Global Organization

如今，全球每15秒就增加一位新用户。
每年，200多万台产品销往全球。

8

生产基地

PRODUCTION FACILITIES

26

销售组织

SALES ORGANISATIONS

120

销售合作伙伴和机构

SALES PARTNERS AND AGENCIES

5500

全球员工人数

EMPLOYEES WORLDWIDE



STIEBEL ELTRON

世创电能

保证全球品质一流

STIEBEL ELTRON

tecalor
Wärme wird grün




PROXON
KOMFORTTECHNIK


ATARUS

PAW

STIEBEL ELTRON

世创电能

四大舒适节能产品

Green and Comfort Products



即热式电热水器

Instantaneous Water Heater



电采暖器

Room Heater



新风系统

Ventilation System



热泵系统

Heat Pump System

STIEBEL ELTRON

世创电能

世创电能制造

我们始终专注于：通过“世创电能制造”的产品助力能源转型
我们产品的能效、设计和质量总是让人印象深刻

近
100 年研发
及生产创新建筑服务产品的经验



近
50 年热泵经验



25 年以上
新风经验



STIEBEL ELTRON

世创电能

迎接热泵市场机遇

- > 投资4.5亿欧元
- > 扩大4倍热泵产能
- > 增加3倍工作岗位
- > 加强创新研发



STIEBEL ELTRON

世创电能

产品荣誉

Product Award

我们一直致力于高端设计

We endeavored to premium design

38



8

DESIGN PLUS
powered by: light+building

15



1



3



German
Design Award
NOMINEE

1



1



1



1



1



直到今天，我们共获得68个设计大奖，这是对我们一直坚持高端设计的肯定。

Till today, we have total 68 design awards which is the recognition of STIEBEL ELTRON Design.

STIEBEL ELTRON

世创电能

品牌荣誉

Brand Award

7次被世界最大、最权威品牌机构评选为“德国超级品牌”

“German Superbrand” winner for 7 times



2019年及2021年荣获“德国品牌奖”

“German Brand Award” winner in 2019 and 2021

欧洲知名品牌> 欧洲家喻户晓的供暖、制冷、新风及热水品牌，产品入选英国皇室白金汉宫

多次被评为能源转型领导者

位于布鲁塞尔的欧洲环境局（EEB）授予世创电能“2022年、2023年能源转型领导者”的称号，经过严格评审，世创电能整个产品系列被认为是环保的，并且符合欧洲气候目标。

STIEBEL ELTRON
Based in Germany
4,200 employees

Operates in
AT, BE, BG, CH, CY, CZ, DK, DE, ES, EE, FI, FR, GR, HU, HR, IE, IS, IT, LV, LI, LT, LU, MT, NL, NO, PL, PT, RO, SE, SI, SK, UK.

www.stiebel-eltron.de

See [STIEBEL ELTRON's full answer to our questionnaire](#)

The Coolest Heating
LEADER
WINNER

Products sold in Europe:

- STIEBEL ELTRON sells in Europe: domestic electric radiators, boilers and water heaters; and electric heat pumps.
- STIEBEL ELTRON does not sell domestic, stand-alone boilers or water heaters that run exclusively on fossil fuels.

Positions on EU policy:

- STIEBEL ELTRON supports an immediate end of subsidies for boilers and water heaters that run exclusively on fossil fuels.
- STIEBEL ELTRON supports a 2025 ban on the sales of boilers and water heaters that run exclusively on fossil fuels.

STIEBEL ELTRON

世创电能

体验科技创造舒适生活

- › 我们的目标: “通过科技创造舒适”
- › 为家提供可持续的解决方案
- › 智能建筑服务产品提升家的舒适性和用户投资安全性



我们的目标
可持续的
舒适

STIEBEL ELTRON
世创电能

欢迎关注



官方微信



官方抖音

官网：www.stiebeleltron.cn

